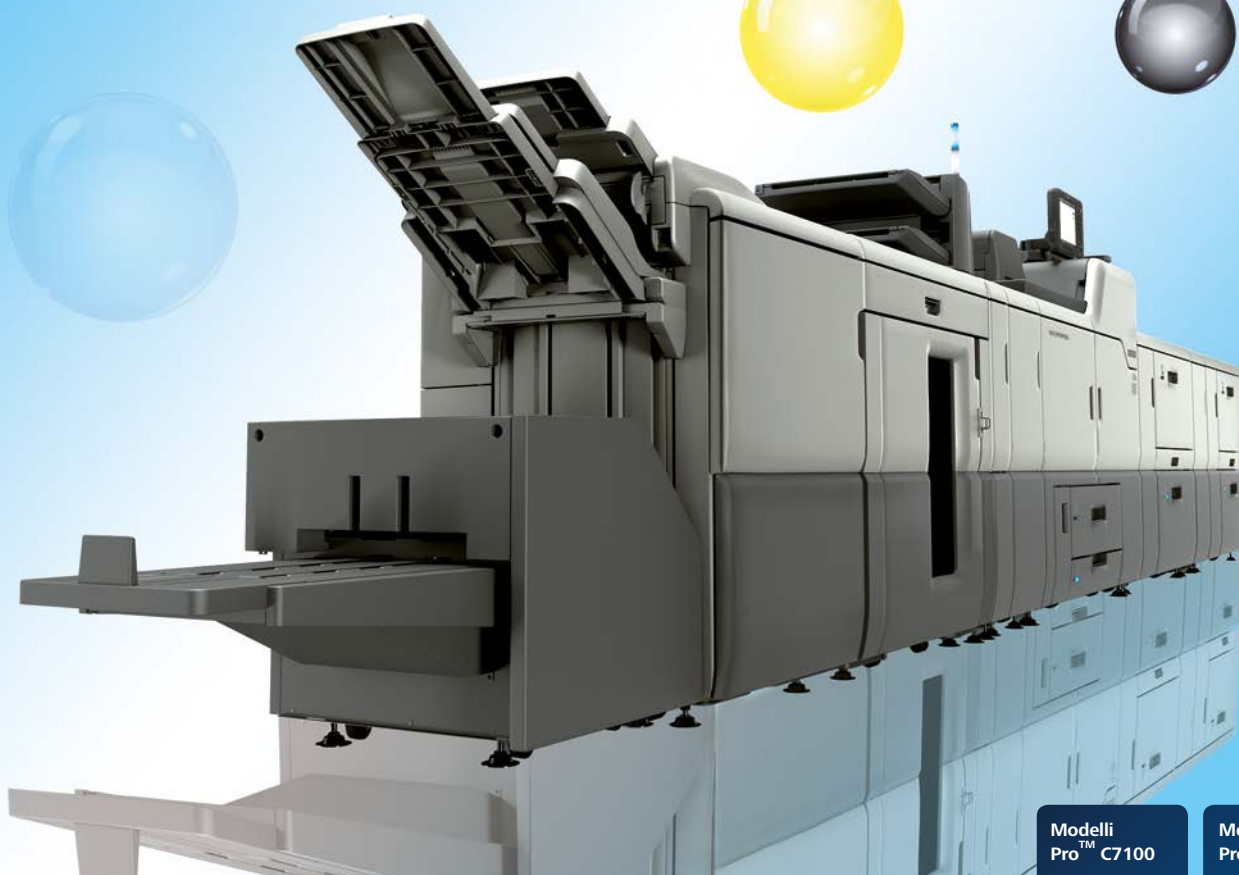


**RICOH**  
imagine. change.

# Serie Pro™ C7100/C7100X

Sistemi di stampa digitali ad alta produttività  
ed elevato valore aggiunto



Modelli  
Pro™ C7100

80  
ppm

Colore  
B/N

Modelli  
Pro™ C7110

90  
ppm

Colore  
B/N

# Una scelta di valore per aumentare la produttività

Oggi i clienti pretendono tempi di consegna ridotti. È necessario disporre di una tecnologia di stampa digitale che consenta di rispettare le scadenze e al tempo stesso offra la possibilità di ampliare la gamma di applicazioni di stampa grazie alle potenzialità della quinta stazione colore.

Le serie Ricoh Pro™ C7100 e Ricoh Pro™ C7100X rappresentano la soluzione ideale. Complementari alla tecnologia offset in termini di qualità dell'immagine, offrono un'elevata produttività.

La serie Ricoh Pro™ C7100 offre sistemi di stampa a 4 colori con i modelli C7100/C7100S/C7110/C7110S.

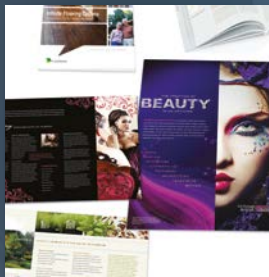
La serie Ricoh Pro™ C7100X offre sistemi di stampa a 5 colori con possibilità di stampare con toner bianco o trasparente. I modelli sono C7100X/C7100SX/C7110X/C7110SX.

Permettono di accrescere le opportunità di business.

- Qualità dell'immagine paragonabile all'offset con un ingombro ridotto
- Quinto colore con toner bianco o trasparente lucido
- Maggiore produttività
- Possibilità di utilizzare numerosi tipi di carta
- Sistema affidabile
- Ingombro ridotto



## Ridurre i costi. Migliorare il flusso di lavoro



### Immagini di alta qualità

La tecnologia VCSEL associata al nuovo toner e al sistema per il controllo avanzato delle immagini assicura una qualità di stampa paragonabile a quella offset, con riduzione di tempi e costi nella produzione di basse tirature.



### Ampia gamma di supporti

È possibile gestire la stampa fino a 360 g/m<sup>2</sup> e banner fino a 700 mm. L'innovativa tecnologia di trasferimento del toner consente di produrre stampati di alta qualità anche su supporti speciali e texture.



### Quinta stazione colore

La serie Ricoh Pro™ C7100X offre la possibilità di realizzare applicazioni ad alto valore aggiunto grazie all'utilizzo di toner trasparente lucido o bianco. Alcune delle applicazioni realizzabili grazie alla quinta stazione sono la creazione di zone patinate, filigrane, stampa su supporti colorati o trasparenti.



### Facilità d'uso

Un comodo pannello touch a colori da 10,4 pollici permette di impostare collegamenti diretti alle funzioni utilizzate con maggiore frequenza. Gli indicatori luminosi di stato e del vassoio attivo permettono di monitorare l'operatività della macchina anche a distanza. La possibilità di sostituire il toner senza fermo macchina permette di essere più produttivi.

# Tecnologia all'avanguardia per ottimizzare la produzione



## Elevata produttività

- I modelli Ricoh Pro™ C7100 raggiungono una velocità di stampa di 80 pagine al minuto e i modelli Pro™ C7110 stampano fino a 90 ppm a colori e in B/N anche su supporti pesanti (fino a 300 g/m<sup>2</sup>)
- La gestione della carta e la qualità di stampa sono state migliorate grazie alla nuova tecnologia di trasferimento del toner, alla nuova cinghia elastica di fusione e all'innovativo sistema avanzato di controllo delle immagini
- Produttività elevata per rispettare anche i tempi di consegna più stretti

## Tecnologia VCSEL

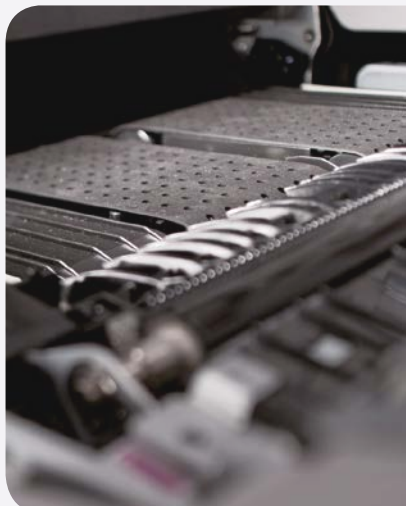
La tecnologia VCSEL si basa sull'emissione di 40 raggi laser che generano un'immagine fino a 4.800 dpi realizzando così uno stampato professionale, accurato e uniforme che non teme il paragone con l'offset.



## Ottimizzare i tempi di funzionamento

- Il sistema di raffreddamento a liquido aumenta la capacità produttiva
- Per ridurre al minimo i tempi di fermo macchina le cartucce di toner e gli altri materiali consumabili possono essere sostituiti dagli operatori
- L'indicatore luminoso di stato permette di controllare il funzionamento anche a distanza
- Sul pannello di controllo è possibile visualizzare le procedure dettagliate e animate che semplificano le operazioni di manutenzione
- Il toner può essere sostituito senza fermo macchina per non rallentare la produzione

# Nuove opportunità



## Vasta scelta di supporti

- Per chi vuole avviare un'attività di stampa on-demand, creare un centro stampa all'interno dell'azienda oppure offrire ai clienti un numero maggiore di servizi, le serie Ricoh Pro™ C7100 e Ricoh Pro™ C7100X rappresentano la scelta ideale
- Possibilità di usare grammature da 52 a 360 g/m<sup>2</sup>
- Il catalogo carta consente una vasta scelta di supporti stampabili con risultati ottimali

## Applicazioni a valore aggiunto

Per la serie Pro™ C7100X la quinta stazione per il trasparente lucido o bianco permette di realizzare lavori a valore aggiunto con stampe di grande effetto come inviti, brochure, cataloghi, cartoline, Direct mail, biglietti da visita, poster, packaging e vetrofanie.



## Elevata affidabilità

Le serie Ricoh Pro™ C7100 e Pro™ C7100X offrono elevata affidabilità e produttività con una vita macchina di 5 anni o 14.400.000 stampe A4.

# Elevata potenza per migliori prestazioni



## Funzionalità ideate per produttività elevata

Le serie Ricoh Pro™ C7100 e Pro™ C7100X sono disponibili con i server esterni EFI Fiery. Con una nuova interfaccia utente e con nuove funzionalità le serie Ricoh Pro™ C7100 e Pro™ C7100X sono semplici da usare e dispongono di funzioni che facilitano la gestione di file e flussi di lavoro massimizzando l'efficienza.

## Un RIP Innovativo

I server EFI Fiery incorporano un processore performante Intel Xeon. Consentono di gestire più facilmente lavori complessi e supportano opzioni di finitura che permettono di presentare ai clienti proposte più competitive e redditizie.



# Nuovi opzionali. Nuove opportunità



## Cassetto Vacuum ad alta capacità

- Il sistema Vacuum con aspirazione ad aria permette di gestire supporti pesanti e patinati
- Possibilità di utilizzare grammature da 52 a 360 g/m<sup>2</sup>
- Flusso d'aria frontale e laterale combinato al sistema Vacuum permette di alimentare separatamente ciascun foglio evitando di segnare anche i supporti più delicati
- L'efficienza del sistema Vacuum garantisce una maggiore produttività
- Possono essere combinate fino a 3 unità permettendo un'autonomia di oltre 15.000 fogli

## Cassetto per banner

- Integrato come opzionale all'unità Vacuum con sistema di aspirazione ad aria
- Formato carta: 210 - 330 mm x 420 - 700 mm
- Grammatura: 52 - 300 g/m<sup>2</sup>
- Capacità fino a 730 fogli (80 g/m<sup>2</sup>)
- Incluso vassoio di uscita banner

## Vassoio bypass multiplo

- Formato carta: 100 - 330 mm x 139 - 700 mm
- Grammatura: 52 - 216 g/m<sup>2</sup>
- Capacità fino a 500 fogli (80 g/m<sup>2</sup>)



## Nuovo LCT e indicatore vassoio attivo

- Un indicatore LED su tutti i vassoi carta fornisce informazioni sullo stato dell'alimentazione carta per evitare l'apertura di un cassetto attivo e il conseguente inceppamento
- L'operatore può verificare quali vassoi non sono in uso e, per accelerare le operazioni, può ricaricarli per il lavoro successivo
- Supporta formati carta fino a 330 x 487 mm
- Offre una maggiore capacità di alimentazione
- L'alimentazione Vacuum con sistema di aspirazione ad aria facilita la gestione di supporti come ad esempio la carta patinata con grammature comprese tra 52 e 360 g/m<sup>2</sup>

## Più vantaggi e benefici



### Cassetto con blocco di sicurezza\*

- I cassetti e l'impilatore possono essere bloccati da un dispositivo di sicurezza
- Offre un livello superiore di sicurezza per clienti che ne necessitano come ad esempio banche e società che devono gestire assegni e titoli

\*cassetti selezionati

### Finisher Standard e Finisher Booklet

- Possibilità di impilare supporti pareggiandoli e/o sfalsandoli
- Grammatura: 52 – 360 g/m<sup>2</sup>
- Fino a 2.500 fogli sul vassoio basculante (A4/LT, 80 g/m<sup>2</sup>)
- Pinzatrice da 100 fogli
- Il finisher booklet per la pinzatura a sella fino a 20 fogli (B5-SRA3/215 x 279 – 330 x 487 mm, 90 g/m<sup>2</sup>)
- Il finisher booklet è configurabile con taglierina frontale opzionale
- Il finisher booklet permette di realizzare opuscoli professionali



### Unità di piegatura multipla

- Offre sei opzioni di piegatura
- Supporta grammature da 64 a 105 g/m<sup>2</sup> compresa la carta patinata
- Per la piegatura a 2 ante, a 3 ante interna e a 3 ante esterna è disponibile la funzione di piegatura a pagine multiple con fogli di grammatura compresa tra 64 e 89 g/m<sup>2</sup>
- Ideale per le applicazioni di Direct mail





# Migliorare la produzione



## Rilegatore ad anelli

- Automatizza il flusso di lavoro per la rilegatura con un risparmio sui tempi e sui costi di manodopera
- Un sistema semplice da usare perché gestisce tutte le operazioni, dalla stampa alla chiusura degli anelli, senza necessità di intervento manuale
- Sono disponibili due dimensioni di anelli per 50 o per 100 fogli
- La cartuccia degli anelli può contenere fino a 75 set ed è facile da ricaricare
- Sono disponibili anelli bianchi, neri e colorati

## Plockmatic Booklet Maker

- Sistema da 50 o 35 fogli (80 g/m<sup>2</sup>) per la produzione di libretti
- Realizzazione di libretti di alta qualità da 200 pagine (o 140 pagine) con pinzatura a sella e piegatura a dorso quadro
- Rifilatura al vivo e cordonatura opzionali per eliminare gli interventi manuali
- Supporta carta patinata o comune fino a 300 g/m<sup>2</sup> per un'ampia gamma di applicazioni
- Taglierina frontale di nuova progettazione per una rifilatura precisa e professionale
- Possibilità di utilizzo del gruppo di finitura anche fuori linea



## GBC StreamPunch Ultra

- Possibilità di utilizzare supporti in diversi formati (A5, A4 e A3) fino a 300 g/m<sup>2</sup>
- Compatibile con l'uso di divisori a linguette
- Il primo sistema al mondo in grado di effettuare la doppia perforazione
- Nuovo sistema professionale

# Guadagnare tempo. Accelerare la produzione



## Unità anti arricciatura

- L'unità opzionale anti arricciatura carta utilizza due percorsi per gestire le arricciature (concave e convesse)
- Risolve il problema dell'arricciatura delle pagine, soprattutto di quelle a colori, quando si stampa con una elevata copertura di toner su carta sottile o carta in fibra

## Unità intermedia di raffreddamento

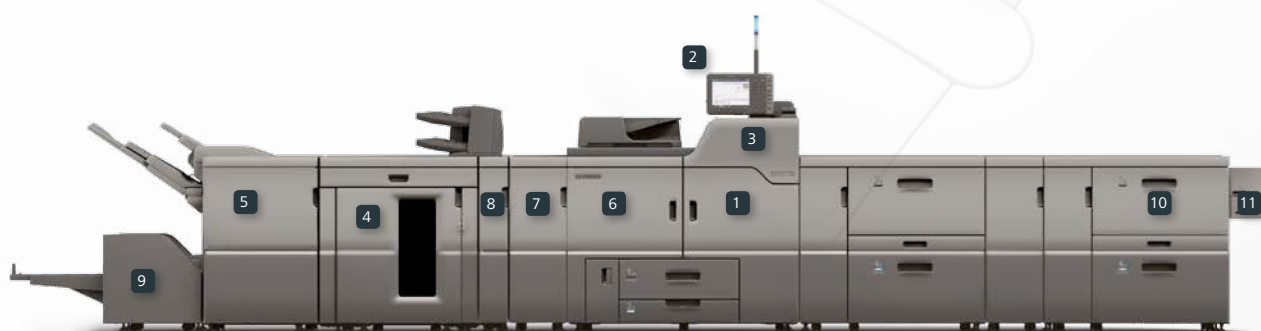
- Consente di raffreddare il supporto stampato evitando il trasferimento del toner



## Impilatore ad alta capacità

- Questa nuova opzione impila fino a 5.000 fogli
- Possono essere collegati fino a due impilatori
- Include di serie un carrellino
- Facilita la stampa massiva

# Opzioni disponibili



- 1 Pro™ C7100/C7110
- 2 Pannello LCD a colori
- 3 Quinta stazione colore
- 4 Impilatore ad alta capacità
- 5 Finisher booklet
- 6 Unità anti arricciatura carta
- 7 Unità intermedia di raffreddamento
- 8 Introduttore copertine con 2 vassoi
- 9 Taglierina per libretti
- 10 Unità Vacuum con sistema di aspirazione ad aria
- 11 Cassetto per banner
- Cassetto di sicurezza per supporti pregiati (non presente nell'illustrazione)
- Finisher Standard (non presente nell'illustrazione)
- Unità di piegatura multipla (opzionale, non presente nell'illustrazione)
- Rilegatore ad anelli (opzionale, non presente nell'illustrazione)
- Rilegatore per libretti Plockmatic (opzionale non presente nell'illustrazione)
- GBC StreamPunch Ultra (opzionale, non presente nell'illustrazione)
- LCT SRA3 (opzionale, non presente nell'illustrazione)
- Vassoio bypass multiplo (opzionale, non presente nell'illustrazione)

# Serie Pro™ C7100/C7100X

CARATTERISTICHE TECNICHE

## GENERALI

Tecnologia:	Sistema di trasferimento elettrostatico a 4 e 5 tamburi con cinghia di trasferimento interna
Metodo di fusione:	Cinghia senza olio
Tipo di toner:	Nuovo toner chimico
Velocità di stampa:	<b>Modelli Pro™ C7100:</b> Colore (CMYK)/BN 80 PPM Spessore 1 (52 g/m <sup>2</sup> ) – Spessore 7 (300 g/m <sup>2</sup> ) 80 PPM Spessore 8 (300g/m <sup>2</sup> ) – (360 g/m <sup>2</sup> ) 65 PPM Stampa con 5 colori e stampa con solo il quinto colore: la velocità di stampa dipende dalle caratteristiche e dalle impostazioni del supporto e dal livello di copertura del toner.
Stampa:	<b>Modelli Pro™ C7110:</b> Colore (CMYK)/BN 90 PPM Spessore 1 (52 g/m <sup>2</sup> ) – Spessore 7 (300 g/m <sup>2</sup> ) 90 PPM Spessore 8 (300 g/m <sup>2</sup> ) – (360 g/m <sup>2</sup> ) 75 PPM Stampa con 5 colori e stampa con solo il quinto colore: la velocità di stampa dipende dalle caratteristiche e dalle impostazioni del supporto e dal livello di copertura del toner.
Tempo di riscaldamento:	Max 1.200 x 4.800 dpi VCSEL Meno di 300 sec.
Dimensioni (LxPxA):	Versione stampante 1.320 x 910 x 1.218 mm Versione copiatrice 1.320 x 910 x 1.230 mm
Peso:	(4 stazioni) meno di 560/580 kg (5 stazioni) meno di 580/600 kg
Alimentazione:	220-240V, 16A, x2 50/60 Hz
Consumo elettrico:	Meno di 5000W
Vita macchina:	14.400.000 stampe A4 o 5 anni

## GESTIONE SUPPORTI

Capacità alimentazione:	1° vassoio (di serie) 1.000 fogli x2 (Tandem) 2° vassoio (di serie) 500 fogli LCT A3/DLT (opzionale) 3° vassoio 1.000 fogli 4° vassoio 2.000 fogli 5° vassoio 1.000 fogli LCT Vacuum (opzionale) 3°-8° vassoio 2.200 fogli ciascuno Vassoio bypass multiplo (opzionale) 500 fogli
Area di stampa massima:	323 mm x 480 mm / 12,7" x 18,9", 323 mm x 692 mm / 12,7" x 27,2" (quando si usa l'opzione cassetto per banner)
Grammatura carta:	1° vassoio 52-300 g/m <sup>2</sup> 2° vassoio 52-256 g/m <sup>2</sup> LCT A3/DLT (opzionale) 3° vassoio 52-256 g/m <sup>2</sup> 4° vassoio 52-360 g/m <sup>2</sup> 5° vassoio 52-256 g/m <sup>2</sup>

LCT Vacuum (opzionale)  
3°-8° vassoio 52-360 g/m<sup>2</sup>  
Banner 52-300 g/m<sup>2</sup>  
Unità vassoio bypass multiplo (opzionale): 52-216 g/m<sup>2</sup>

## CONTROLLER COLORE

### E-43A

Configurazione:	Opzionale (esterno)
Versione sistema:	Fiery System FS150Pro
CPU:	Intel i5-4570 (da 2,9GHz a 3,6GHz con Turbo)
Memoria:	2GB x 2
Disco fisso:	1TB x 1 SATA
CD-ROM:	Supportato DVD-RW
Sistema operativo:	Windows 7 Professional for Embedded Systems x64

### E-83A

Configurazione:	Opzionale (esterno)
Versione sistema:	Fiery System FS150Pro
CPU:	Intel Xeon (Quad-Core) Xeon E5-2637 (3,5GHz)
Memoria:	2GB x 8
Disco fisso:	1TB x 2 SATA / RAID 0 (per i dati) 500GB SATA (per il sistema operativo)
CD-ROM:	Supportato DVD-RW
Sistema operativo:	Windows 7 Professional for Embedded Systems x64

## ALTRE OPZIONI

Opzionali: Cassetto a grande capacità SRA3 13"X19,2" (LCIT RT5090), Unità Vacuum con sistema di aspirazione ad aria (RT5100), Unità di collegamento (BU5010), Cassetto per banner Vacuum con sistema di aspirazione ad aria Tipo S3, Unità vassoio bypass multiplo (BY5010), Vassoio carta banner bypass multiplo Tipo S3, Finisher da 3.000 fogli con pinzatrice da 100 fogli (SR5050), Finisher booklet (SR5060), Introduttore copertine (CI5030), Rilegatore ad anelli (RB5020), Brossatrice (GB5010), Unità anti arricciatura (DU5040), Unità piegatura multipla (FD5020), Taglierina per libretti (TR5040), Impilatore ad alta capacità (SK5030), Unità intermedia di raffreddamento Tipo S3, Unità interfaccia RPIP Tipo S3, Unità PostScript3 Tipo S3, GBC StreamPunch Ultra, Plockmatic Booklet Maker.

## SOLUZIONI PER IL FLUSSO DI LAVORO

EFI™ Digital StoreFront®, EFI™ Color Profiler Suite, EFI™ Fiery® Graphic Arts Package Premium Edition, EFI™ SeeQuence Compose, SeeQuence Impose, SeeQuence Suite, DirectSmile®, EFI™ Fiery® Central, Objectif Lune PlanetPress, Ricoh TotalFlow: PTI FusionPro®, MarcomCentral®, TotalFlow BatchBuilder, CGS ORIS Lynx & PressMatcher, Ricoh Process Director Express®, Prep, Print Manager, Production Manager & Path.

## INFORMAZIONI AMBIENTALI

Pro™ C7100/C7110 rispettano gli standard Energy Star 2.0.

Nota: salvo dove diversamente specificato, i dati utilizzati in questo dépliant sono basati su supporti standard A4 80 g/m<sup>2</sup>.



**RICOH**  
image. change.

www.ricoh.it

Certificazione ISO9001, certificazione ISO14001.

Tutti i marchi e i nomi dei prodotti sono stati registrati dai rispettivi detentori. Le caratteristiche tecniche e l'aspetto dei prodotti possono essere soggetti a modifica senza preavviso. Il colore dei prodotti può differire da quello mostrato in questo dépliant. Le immagini riprodotte in questo dépliant sono a puro scopo illustrativo, potrebbero quindi esserci lievi differenze nei dettagli rispetto alla realtà.

Copyright © 2015 Ricoh Europe PLC. Tutti i diritti riservati. Questo dépliant, inclusi i contenuti e/o l'impaginazione, non può essere modificato e/o adattato, copiato in tutto o in parte e/o inserito in altro materiale senza l'autorizzazione scritta di Ricoh Europe PLC.