

MP C6502SP MP C8002SP

Stampanti multifunzione digitali a colori

☑ Copiatrice ☑ Stampante ☑ Fax ☑ Scanner



MP C6502SP

65
ppm B/N Colore

MP C8002SP

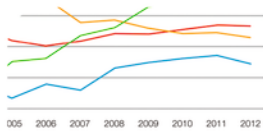
80
ppm B/N Colore

Trasformare la produzione dei documenti a colori in ufficio.

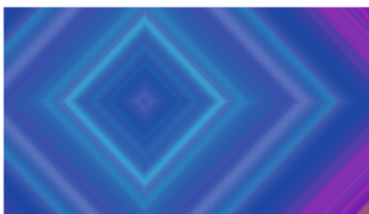
MP C6502SP/MP C8002SP sono periferiche multifunzione Ricoh che offrono funzionalità innovative e tecnologia all'avanguardia. Sono in grado di accelerare i flussi di lavoro grazie alla velocità di stampa elevata e all'eccezionale qualità delle immagini. Si distinguono inoltre per la capacità di gestione avanzata dei supporti e la facilità d'uso, che le rendono adatte a soddisfare tutte le esigenze.

- Velocità di stampa elevata
- Qualità delle immagini eccezionale
- Gestione versatile dei supporti di stampa
- Semplicità di utilizzo
- Ottimizzazione dei flussi di lavoro





Integrated Print Services Association (MPSA) defines MPS as "the active management and automation of document output devices and related business processes." While competitive MPS firms focus tightly on device and print management, Ricoh MPS addresses the business issues surrounding the management of both print and electronic information.



Il punto di riferimento per la stampa a colori in ufficio

Tecnologia all'avanguardia

Queste periferiche offrono una velocità di stampa in bianco e nero e a colori fino a 80 pagine al minuto. Le stampe a colori vengono prodotte alla stessa velocità di quelle in bianco e nero, mantenendo elevata la produttività. Anche le stampe in fronte-retro vengono elaborate alla massima velocità per ottenere subito documenti fronte-retro sia in bianco e nero che a colori di alta qualità. Infine, la velocità di scansione è di 120 immagini al minuto per i documenti a una facciata e di 220 immagini al minuto per quelli in fronte-retro.



Qualità delle immagini e consistenza dei colori professionali

Queste periferiche multifunzione di nuova generazione offrono stampe a colori eccezionali e consentono di ridurre i tempi e i costi mantenendo la produzione dei documenti in-house. L'innovativa tecnologia VCSEL e il nuovo toner chimico utilizzati nelle stampanti Ricoh di fascia alta assicurano immagini di qualità elevata e risultati professionali.



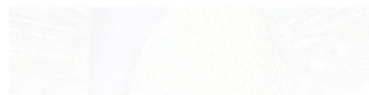
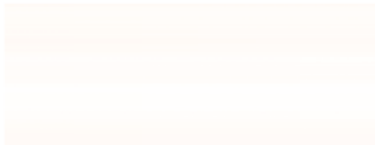
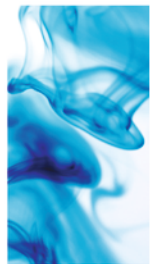
Semplicità di utilizzo

Il pannello di controllo semplice da utilizzare include LED colorati per monitorare il funzionamento della periferica ed intervenire per la sostituzione del toner, quando necessario, riducendo i tempi di attesa e aumentando la produttività.



Finitura avanzata

La nuova funzione di piegatura piatta dei libretti, disponibile di serie, consente di produrre opuscoli sottili e dall'aspetto professionale. La funzione di piegatura senza pinzatura è una delle altre numerose opzioni avanzate di finitura disponibili per migliorare la produzione dei documenti e l'offerta ai clienti.



Crescita del business



Produttività eccezionale

Il colore può rappresentare un ostacolo per la produttività poiché alcuni dispositivi rallentano notevolmente quando si stampa a colori. MP C6502SP produce 65 pagine al minuto, mentre MP C8002SP produce 80 pagine al minuto, sia in bianco e nero che a colori. Le stampe in fronte-retro vengono prodotte alla massima velocità, garantendo così una produttività elevata. L'alimentazione fronte-retro a singola passata consente di acquisire contemporaneamente i due lati degli originali e garantisce una velocità di 120 immagini al minuto (solo fronte) e 220 immagini al minuto (fronte-retro) in bianco e nero e a colori.

Qualità delle immagini elevata per la stampa di fascia alta

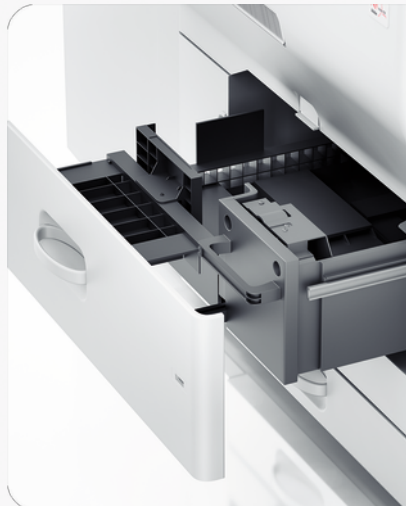
L'innovativa tecnologia VSCEL offre una risoluzione fino a 4.800 dpi per la creazione di immagini di qualità eccezionale con un registro fronte-retro preciso e colori costanti. Il toner chimico PxP EQ di nuova composizione è formato da particelle più piccole e più uniformi che supportano la stampa ad alta risoluzione e garantiscono gradazioni di colore fini. Tutto ciò espande di circa il 10% la gamma dei colori disponibili.



Gestione flessibile dei supporti di stampa

È possibile stampare su carta SRA3+ e visualizzare i segni di taglio, importanti per il settore del design e delle arti grafiche. Le aziende possono trarre numerosi vantaggi dalla possibilità di produrre più dati su un unico foglio. Entrambi i modelli supportano grammature fino a 300gsm nella stampa su una facciata e 256gsm nella stampa in fronte-retro. I vassoi a grande capacità da 8.100 fogli riducono al minimo le interruzioni per i rifornimenti.

Ottimizzazione dei flussi di lavoro



Operazioni semplificate

Il toner e la carta possono essere sostituiti in modo semplice e veloce per ridurre i tempi di inattività. È possibile accedere al toner dalla parte anteriore delle periferiche. Il cassetto carta con chiusura ammortizzata rientra automaticamente nella macchina per prevenire danni accidentali. Inoltre, il percorso carta ottimizzato riduce del 25% gli inceppamenti, mentre i LED e le animazioni sul pannello di controllo guidano l'utente nelle procedure di rimozione della carta eventualmente inceppata senza aprire lo sportello anteriore o sbloccare leve.

Finitura professionale

Queste periferiche consentono di utilizzare numerose opzioni di finitura. Sono disponibili i finisher da 2.000 fogli e 3.000 fogli e il finisher per libretti da 2.000 fogli che offre la nuova funzione di piegatura piatta. Le opzioni di finitura includono anche la piegatura senza perforazione, la gestione di formati carta personalizzati e la stampa di poster.



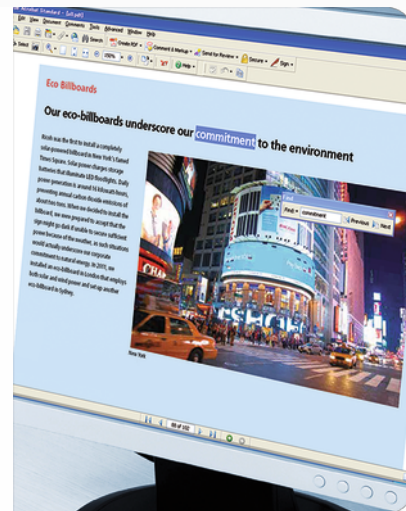
Risparmio di energia

MP C6502SP/MP C8002SP visualizzano l'indicatore Eco sulla schermata delle informazioni. La stampa in fronte-retro è impostata come predefinita per risparmiare su carta e costi. Gli innovativi sistemi di recupero dalla modalità di risparmio energetico riducono il consumo di energia. Il timer di spegnimento/accensione riduce ulteriormente il TCO e i costi energetici. Entrambi i modelli sono conformi agli standard Energy Star e BAM.

Ottimizzazione dell'ambiente di stampa

Più funzioni disponibili

Con la funzione opzionale PDF ricercabile che incorpora del testo invisibile nelle immagini PDF scansionate è possibile ridurre il tempo necessario al recupero dei documenti ricercando parole specifiche. I file PDF ricercabili possono essere inviati a e-mail, cartelle e supporti esterni (SD/USB). Con la funzione Copia carta ID si possono stampare su un'unica pagina entrambe le facciate di un documento di identità o di un altro originale di piccole dimensioni, ottenendo così un considerevole risparmio di carta e di tempo.



Controller a colori Fiery opzionale

Il controller a colori E-22B si integra perfettamente nell'ambiente esistente. Ciò significa avere a disposizione la piattaforma Fiery FS100, equipaggiata con il processore Intel a 2,9 GHz, 2 GB di memoria ed un potente disco fisso da 500 GB. Una combinazione straordinaria in grado di migliorare l'elaborazione RIP in lavori di stampa complessi.

Una soluzione versatile

I controller Fiery assicurano una gestione accurata delle code di lavoro e del colore (Pantone Plus). E-22B è calibrato sui colori Pantone® e garantisce una corrispondenza precisa della libreria Pantone. Inoltre E-22B viene fornito con Fiery FreeForm, una soluzione entry level per la stampa di dati variabili che consente la stampa di lavori personalizzati.



Funzionalità avanzate



- 1 Pannello LCD a colori
- 2 Alimentatore documenti da 220 fogli a passata singola
- 3 Unità cassetto
- 4 2 vassoi da 1.250 fogli (tandem), 2 vassoi da 550 fogli, vassoio by-pass da 100 fogli per una capacità carta totale di 3.700 fogli
- 5 LCT SRA3+ da 2.200 fogli
- 6 Introduuttore copertine
- 7 Finisher libretti da 2.000 fogli (pinzatura fino a 65 fogli)

MP C6502SP/MP C8002SP

MP C6502SP/MP C8002SP

GENERALI

| | |
|------------------------------|-----------------------------------------------------------------|
| Preriscaldamento: | 45 secondi |
| Prima copia: | A colori: 7,2/6,2 secondi B/N: 5,3/4,6 secondi |
| Velocità di stampa continua: | A colori: 65/80 pagine al minuto B/N: 65/80 pagine al minuto |
| Memoria: | Di serie: 2,5 GB |
| Disco fisso: | 640 GB |
| Dimensioni (L x P x A): | 750 x 880 x 1.225 mm |
| Peso: | 241 kg |
| Alimentazione elettrica: | 220 - 240 V, 50/60 Hz |

COPIATRICE

| | |
|----------------------------|--------------------------------------------------------------------------------------------------|
| Procedimento di copiatura: | Sistema di trasferimento elettrostatico a secco con 4 tamburi e cinghia di trasferimento interna |
| Copie multiple: | Fino a 9.999 copie |
| Risoluzione: | 600 dpi |
| Zoom: | Dal 25% al 400% con incrementi dell'1% |

STAMPANTE

| | |
|----------------------------|----------------------------------------------------------------------------------------------------------------------------------------------------------------------|
| Linguaggi stampante: | Di serie: PCL5c, PCL6, XPS, PDF, PDF direct print, Mediaprint (JPEG/TIFF) Opzionali: Adobe® PostScript® 3™, IPDS |
| Risoluzione: | 1.200 x 4.800 dpi |
| Interfacce: | Di serie: USB 2.0, Slot SD, Ethernet 10 base-T/100 base-TX, Ethernet 1000 Base-T Opzionali: IEEE 1284 bidirezionale, Wireless LAN (IEEE 802.11a/b/g/n), Bluetooth |
| Protocolli di rete: | TCP/IP (IPv4, IPv6), IPX/SPX (opzionali) |
| Ambienti Windows®: | Windows® XP, Windows® Vista, Windows® 7, Windows® 8, Windows® Server 2003, Windows® Server 2008, Windows® Server 2008R2, Windows® Server 2012 |
| Ambienti Mac OS: | Macintosh OS X v10.2 o successivo |
| Ambienti UNIX: | UNIX Sun® Solaris HP-UX SCO OpenServer RedHat® Linux Enterprise IBM® AIX |
| Ambienti Novell® Netware®: | v6.5 |
| Ambienti SAP® R/3®: | SAP® R/3® |
| Altri ambienti supportati: | NDPS Gateway AS/400® con OS/400 Host Print Transform |

SCANNER

| | |
|------------------------|-----------------------------------------------------------------------------|
| Velocità di scansione: | A colori: Max. 120 originali al minuto B/N: Max. 120 originali al minuto |
| Risoluzione: | Max.: 600 dpi |
| Formato originali: | A3, A4, A5, B4, B5 |
| Driver incorporati: | Network TWAIN |
| Scan to: | E-mail (SMTP, POP, IMAP4), Cartella, USB, Scheda SD, SMB, FTP, NCP |

FAX

| | |
|---------------------------|----------------------------------------------------------------------------------------------------------------------------------------------------------------------|
| Linee: | PSTN, PBX |
| Compatibilità: | G3 ITU-T (CCITT), G3 aggiuntivo (opzionale) |
| Risoluzione: | 8 x 3,85 linee/mm, 200 x 100 dpi 8 x 7,7 linee/mm, 200 x 200 dpi 8 x 15,4 linee/mm, 400 x 400 dpi (opzionali) 16 x 15,4 linee/mm, 400 x 400 dpi (opzionali) |
| Velocità di trasmissione: | G3: 2 secondi |
| Velocità modem: | Max.: 33,6 Kbps |
| Velocità di scansione: | 2 secondi |
| Memoria: | Di serie: 4 MB Max.: 28 MB |

GESTIONE DELLA CARTA

| | |
|----------------------------|-----------------------------------------------------------------------------------------------------|
| Formati carta consigliati: | SRA3+, A3, A4, A5, A6, B4, B5, B6 |
| Capacità carta: | Max.: 8.100 fogli |
| Capacità di raccolta: | Max.: 3.500 fogli |
| Grammatura carta: | Cassetti di serie: 52,3 - 256 g/m ² Alimentatore by-pass: 52,3 - 300 g/m ² |

AMBIENTE

| | |
|-------------------------|------------------------------------------------------------------------------------------------------------------------------------------------------------------------|
| Assorbimento elettrico: | Max.: 2.400 W Modalità Pronto: 450 W Modalità Basso consumo: 196,9/199,3 W Modalità Sospensione: 0,68 W TEC (consumo tipico di elettricità): 5,06/6,48 kWh |
|-------------------------|------------------------------------------------------------------------------------------------------------------------------------------------------------------------|

SOFTWARE

| | |
|------------|----------------------------------------------------------------------------------------------------------|
| Di serie: | Web SmartDeviceMonitor®, Web Image Monitor |
| Opzionali: | GlobalScan NX, Streamline NX, Card Authentication Package, Unicode Font Package per SAP, Equitrac PCC V4 |

OPZIONALI

LCT da 2.200 fogli, LCT da 4.400 fogli, Finisher da 3.000 fogli, Finisher per libretti da 2.000 fogli, Kit perforazione, Mailbox a 9 scomparti, Introduttore copertine, Unità inserimento schede, Vassoio copie, Unità pareggiatore, Kit di collegamento copiatrici in parallelo, Creatore libretti, IEEE 1284 bidirezionale, Bluetooth, Netware, PostScript3, Unità IPDS, Unità browser, Interfaccia contatore, File format converter, Unità di sicurezza sovrascrittura dati (versione certificata), Unità di protezione copia dati, Unità di collegamento fax, Seconda porta Super G3, Memoria fax, Opzione fax, Unità piegatura multipla, Pacchetto font Unicode per SAP, Wireless LAN (IEEE 802.11a/g/n), Unità OCR, Ventola di raffreddamento, Unità lettore di smart card integrato, GBC StreamPunch Pro

MATERIALI DI CONSUMO

| | |
|-----------------|------------------------------------------------------------------------------------------------|
| Capacità toner: | Nero: 48.500 stampe Ciano: 29.000 stampe Magenta: 29.000 stampe Giallo: 29.000 stampe |
|-----------------|------------------------------------------------------------------------------------------------|

Per maggiori informazioni sulla disponibilità di modelli, opzionali e software rivolgersi ai Punti Vendita Ricoh.



Certificazione ISO9001, ISO14001, ISO27001

Tutti i marchi e i nomi dei prodotti sono stati registrati dai rispettivi detentori. Le caratteristiche tecniche e l'aspetto dei prodotti possono essere soggetti a modifica senza preavviso. Il colore dei prodotti può differire da quello mostrato in questo depliant. Le immagini riprodotte non sono fotografie. Potrebbero quindi esserci lievi differenze nei dettagli rispetto alla realtà.

Copyright © 2013 Ricoh Europe PLC. Tutti i diritti riservati. Questo depliant, inclusi i contenuti e/o l'impaginazione, non può essere modificato e/o adattato, copiato in tutto o in parte e/o inserito in altro materiale senza l'autorizzazione scritta di Ricoh Europe PLC.

www.ricoh-europe.com

RICOH
imagine. change.